



使用前请仔细阅读说明

保修卡

您购买的rokstad产品自您购买之日起 5 年内, 如果产品出现非人为损坏或制造缺陷, 我们将提供免费维修或更换服务, 并将产品免费寄回给您。(误用或不当操作造成的损坏不在保修范围内)。

非维特光学授权人员提供的维修或改动将导致保修失效。本保修仅限原始购买者, 不可转让。对于非直接从维特光学购买的产品, 请联系当地经销商以获取适用的保修信息。

更多保修信息请访问我们的网站:

<https://www.vectoroptics.com/Warranty-Registration/>

感谢您对维特光学的支持!

顾客姓名: _____

电话: _____

邮箱: _____

产品编号: _____

购买日期: _____

检验日期: _____

扫描二维码了解有关维特光学更多信息



VECTOROPTICS



USER MANUAL



FACEBOOK



INSTAGRAM

产品介绍

快装板

标配: 1/4" 螺丝
(选配: 3/8" 转换环)

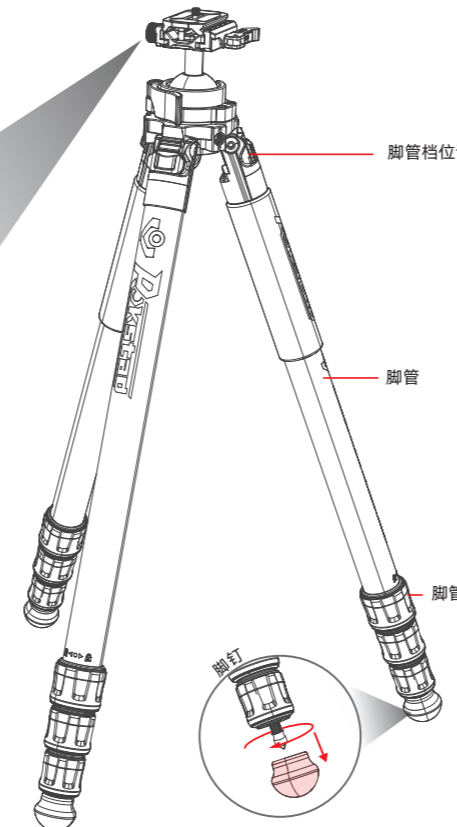
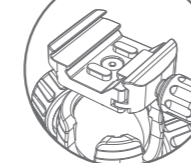
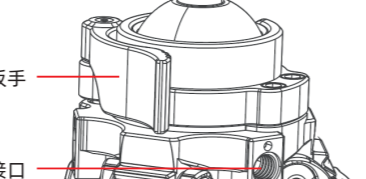
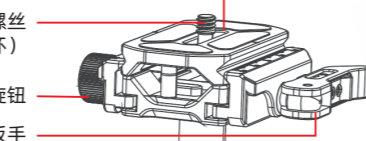
快装板锁紧旋钮

快装板快速锁紧扳手

快拆扳手

3/8" 接口

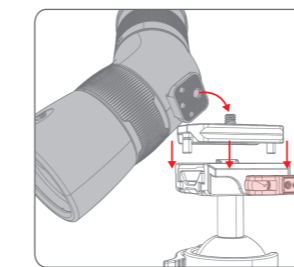
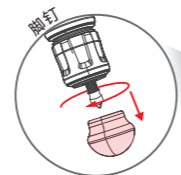
适用于皮卡汀尼导轨



脚管档位调节扣

脚管

脚管锁紧旋钮



1. 快装板的应用

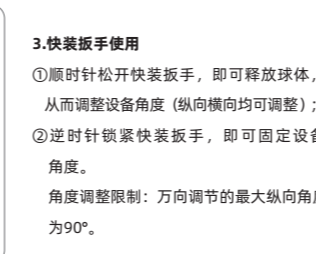
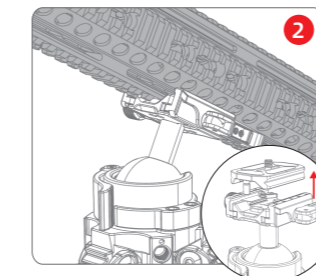
松开快装板锁紧旋钮, 取出快装板。将设备的螺孔对准快装板1/4" 螺丝位置 (也可使用3/8" 转换螺母进行替换), 旋紧快装板螺母。而后将快装板安装回云台夹具上, 完成固定。

2. Picatinny导轨的安装应用

松开快装板锁紧旋钮, 移除快装板。将 Picatinny 导轨插入快装板上的对应卡槽中 (此导轨主要用于固定在 Handguard 部分)。旋紧快装板锁紧旋钮, 完成产品组合。

3. 快装扳手使用

① 顺时针松开快装扳手, 即可释放球体, 从而调整设备角度 (纵向横向均可调整);
② 逆时针锁紧快装扳手, 即可固定设备角度。
角度调整限制: 万向调节的最大纵向角度为 90°。

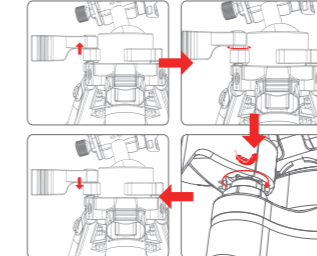


4. 调整快装扳手张力

① 向上提起快装扳手, 直至安装螺丝完全露出。

② 旋转快装扳手。逆时针旋转可减小夹紧力; 顺时针旋转可增大夹紧力。调整至所需的夹紧力。

③ 将快装扳手用力向下按压到相应的夹具上, 直至听到咔嚓声并牢固锁定到位。



1. 三脚架展开

① 顺时针旋转, 松开脚管锁紧旋钮即可伸缩脚管, 逆时针旋转脚管锁紧旋钮即可将脚管高度固定。

② 顺时针松开快装扳手, 即可释放球体, 从而调整设备角度 (纵向横向均可调整); 逆时针锁紧快装扳手, 即可固定设备角度。

③ 将快装扳手用力向下按压到相应的夹具上, 直至听到咔嚓声并牢固锁定到位。

④ 向上提起快装扳手, 直至安装螺丝完全露出。

⑤ 旋转快装扳手。逆时针旋转可减小夹紧力; 顺时针旋转可增大夹紧力。调整至所需的夹紧力。

⑥ 将快装扳手用力向下按压到相应的夹具上, 直至听到咔嚓声并牢固锁定到位。

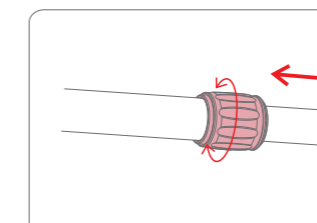
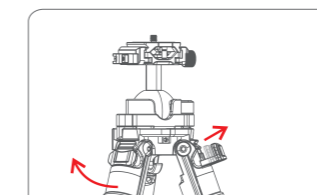
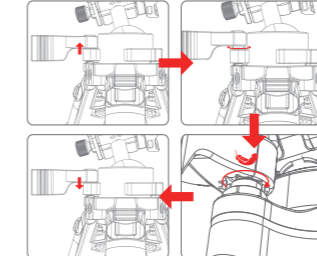
⑦ 顺时针松开快装扳手, 即可释放球体, 从而调整设备角度 (纵向横向均可调整); 逆时针锁紧快装扳手, 即可固定设备角度。

⑧ 将快装扳手用力向下按压到相应的夹具上, 直至听到咔嚓声并牢固锁定到位。

⑨ 向上提起快装扳手, 直至安装螺丝完全露出。

⑩ 旋转快装扳手。逆时针旋转可减小夹紧力; 顺时针旋转可增大夹紧力。调整至所需的夹紧力。

⑪ 将快装扳手用力向下按压到相应的夹具上, 直至听到咔嚓声并牢固锁定到位。



三脚架使用步骤

1、三脚架展开

拉出角度调节扣, 将脚管向外拉出, 每只脚管可以分别调节高中低档三个档位, 调整好角度后, 将角度调节扣推到锁紧的位置。

如需收拢脚管, 角度调节扣将会在角度档位处自动回弹, 实现角度固定。当脚管位于第三或第二档时, 只需直接收拢脚管, 角度调节扣将会在下一档位自动滑入卡槽, 实现下一档位的角度固定。

三档调节角度为: 第一档: 14 度

第二档: 34 度

第三档: 63 度

2、三脚架脚管伸缩

顺时针旋转, 松开脚管锁紧旋钮即可伸缩脚管, 逆时针旋转脚管锁紧旋钮即可将脚管高度固定。

脚管截数	展开高度	闭合高度	重量	最大承载	最大管径
4截	177cm	64.6cm	1.9kg	35kg	34mm

合格证

本产品经严格检验符合标准
准予销售

检验员: _____



注意事项



请勿超负荷使用。



使用本产品时请尽量锁紧中轴, 并在安全状态下操作。



请勿在低于零下20摄氏度及高于70摄氏度的温度下使用, 有海水时不推荐使用。



请勿将产品在阳光下长时间放置, 避免产品靠在汽车玻璃旁经历高温长达数小时。



在公共场所使用本产品时, 请勿离人, 在危险的地方使用时, 请慎重操作。



禁止搭载设备一起携带移动。



产品无需配图润滑剂, 如在某些情况下必须时, 请使用标准润滑油或油脂。



为自身安全着想, 切勿将产品接触任何电源。

承重能力:

FLCI-G1: 最大有效载荷 35 公斤

超过此重量限制可能会影响球形云台的稳定性和安全性。

如需了解更多相关产品信息, 请访问:

<https://www.vectoroptics.cn/>

